

Rzeczoznawca : mgr inż.Ireneusz Grzegolec - RS 000402

Zleceniodawca: Polska Spółka Gazownictwa sp. z o.o. Oddział Zakład Gazowniczy w Gorzowie Wlkp.

Adres: Al. 11 Listopada 91, 66-400 Gorzów Wlkp.

Zlec. pismo, znak:

z dnia: 2018/11/28

Zadanie: Określenie wartości rynkowej pojazdu

**DANE IDENTYFIKACYJNE POJAZDU**

Dane: [D] XII-2018

Marka: VOLKSWAGEN Model pojazdu: Caddy Diesel MR`05 E4 2.3t  
 Wersja: TDI Nr rejestracyjny: PO246XS Rok prod.: 2007  
 Rodzaj pojazdu: Samochód ciężarowy do 3.5t

Nr INFO-EKSPERT 040-03925  
 Nr identyfikacyjny (VIN) WV1ZZZ2KZ7X085124  
 Data pierwszej rejestracji 2007/02/05  
 Data ważności badania technicznego 2019/04/20  
 Wskazanie drogomierza 151039 km  
 Okres eksploatacji pojazdu (07/02/05-18/12/18) 142 mies.  
 Kolor powłoki lakierowej, (rodzaj lakieru) pomarańczowy  
 Dop. masa całk. / Ładowność 2211 kg\* / 805 kg  
 Rodzaj nadwozia furgon 4 drzwiowy 2 osobowy  
 Liczba osi / Rodzaj napędu / Skrzynia biegów 2 / przedni (4x2) / manualna  
 Zawieszenie osi / Rozstaw osi sprężyny / 2682 mm  
 Rodzaj silnika z zapłonem samoczynnym  
 Pojemność / Moc silnika 1896 ccm / 77kW (105KM)  
 Doładowanie Turbosp. z chłodn. powietrza  
 Liczba cylindrów / Układ cylindrów 4 / rzędowy  
 Norma spalin E4  
 Długość / Szerokość / Wysokość 4405 mm / 1802 mm / 1833 mm

**WYPOSAŻENIE STANDARDOWE (2006.01-2007.06)**

L.p.	Nazwa elementu wyposażenia	L.p.	Nazwa elementu wyposażenia
1	ABS - system zapobiegający blokowaniu kół	11	System p/poślizgowy MSR
2	Drzwi boczne prawe przesuwne	12	System p/poślizgowy przy przyspieszaniu ASR
3	Drzwi tylne dwuskrzydłowe	13	Szyby atermiczne
4	Drzwi tylne przeszklone + ogrzewana szyba + wycieraczka	14	Ścianka działowa ażurowa
5	Immobilizer	15	Światło dodatkowe STOP
6	Opony 195/65 R15	16	Tarcze kół stalowe 15"
7	Pasy bezpieczeństwa trzypunk. bezwład. z regulacją mocowania	17	Uchwyty do mocowania ładunków 6 szt.
8	Podsufitka w części pasażerskiej	18	Wspomaganie układu kierowniczego
9	Poduszka powietrzna kierowcy	19	Wyłożenie ścian bocznych płytą pilśniową - 1/2 wysokości
10	Przygot. do montażu radia+głoś. 4 szt.+antena w szybie przód	20	Zestaw naprawczy opon

**WYPOSAŻENIE DODATKOWE**

L.p.	Nazwa elementu wyposażenia	Wartość [PLN]
1	Poduszka powietrzna pasażera	251
2	Radioodtworacz R100	55

**OPIS ZAMONTOWANEGO W POJEŹDZIE OGUMIENIA**

Koło	Marka, typ	Bieżnik [mm]	Zużycie [%]
Przednie lewe:	*MATADOR 195/65 R15 91T		80
Przednie prawe:	*MATADOR 195/65 R15 91T		80
Tylne lewe:	*MATADOR 195/65 R15 91T		80
Tylne prawe:	*MATADOR 195/65 R15 91T		80

# ARKUSZ BADANIA POWŁOKI LAKIEROWEJ

do wyceny nr: E-46/2018 PO246XS

z dnia: 2018/12/21

Rzeczoznawca : mgr inż.Ireneusz Grzegolec - RS 000402

Zleceniodawca: Polska Spółka Gazownictwa sp. z o.o. Oddział Zakład Gazowniczy w Gorzowie Wlkp.

Adres: Al. 11 Listopada 91, 66-400 Gorzów Wlkp.

Zlec. pismo, znak:

z dnia: 2018/11/28

Zadanie: Określenie wartości rynkowej pojazdu

## DANE IDENTYFIKACYJNE POJAZDU

Dane: [D] XII-2018

Marka: VOLKSWAGEN

Model pojazdu: Caddy Diesel MR`05 E4 2.3t

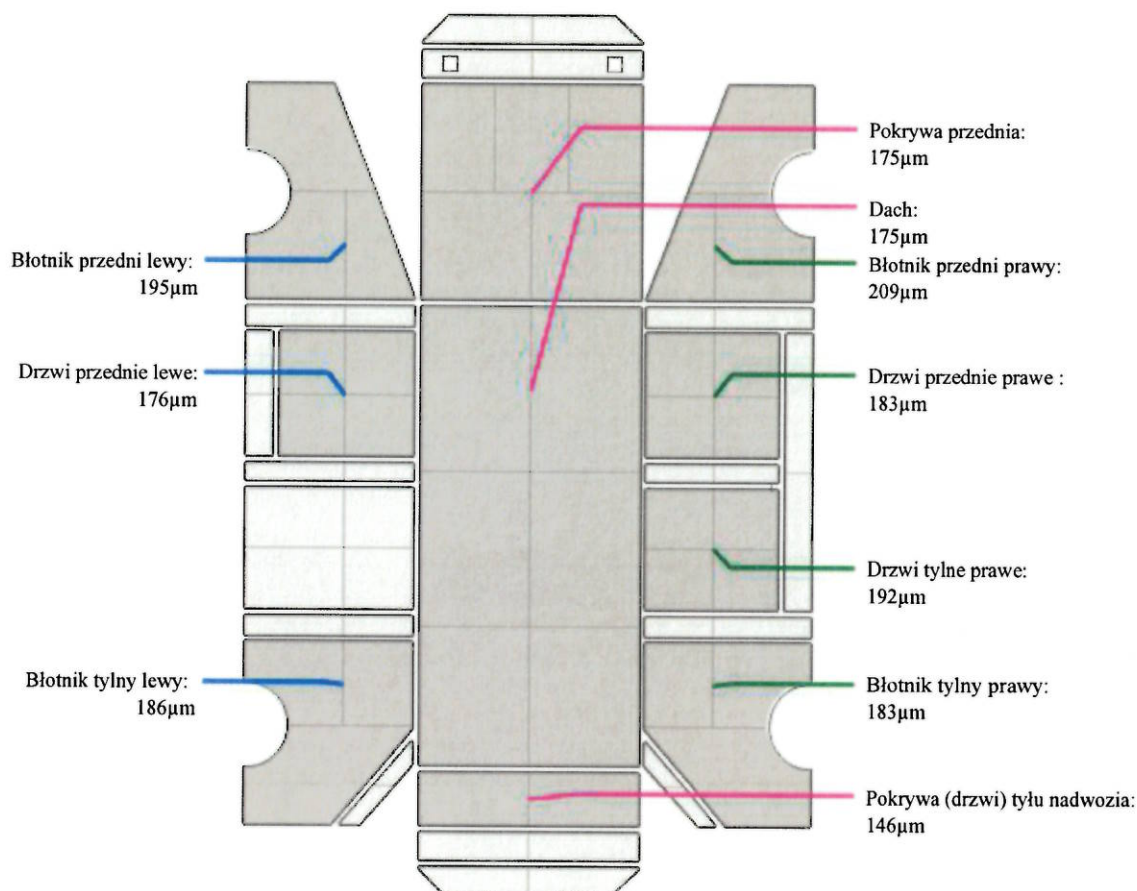
Wersja: TDI

Nr rejestracyjny: PO246XS

Rok prod.: 2007

Rodzaj pojazdu: Samochód ciężarowy do 3.5t

## OPIS POWŁOKI LAKIEROWEJ



**DOKUMENTACJA FOTOGRAFICZNA**

**do wyceny nr: E-46/2018 PO246XS**

z dnia: 2018/12/21

**DANE IDENTYFIKACYJNE POJAZDU**

Dane: [D] XII-2018

Marka: VOLKSWAGEN

Model pojazdu: Caddy Diesel MR`05 E4 2.3t

Wersja: TDI

Nr rejestracyjny: PO246XS

Rok prod.: 2007

Rodzaj pojazdu: Samochód ciężarowy do 3.5t



IMG\_3495



IMG\_3498



IMG\_3496



IMG\_3500



IMG\_3497



IMG\_3499



IMG\_3509



IMG\_3697



IMG\_3505



IMG\_3502



IMG\_3503



IMG\_3510



IMG\_3511



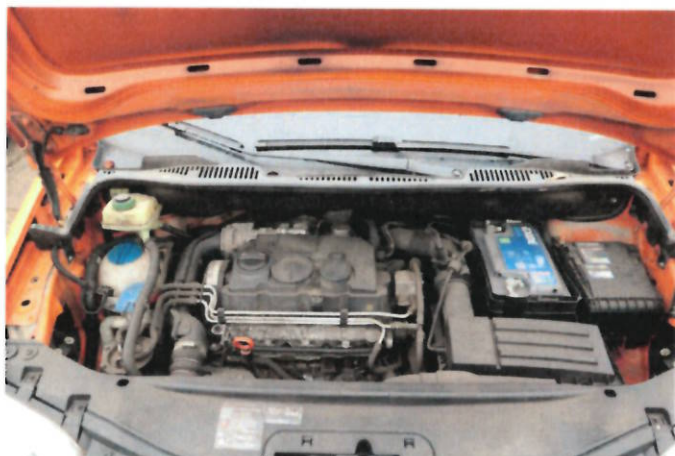
IMG\_3507



IMG\_3508



IMG\_3513



IMG\_3514



IMG\_3515



IMG\_3516



IMG\_3517



IMG\_3512



IMG\_3529